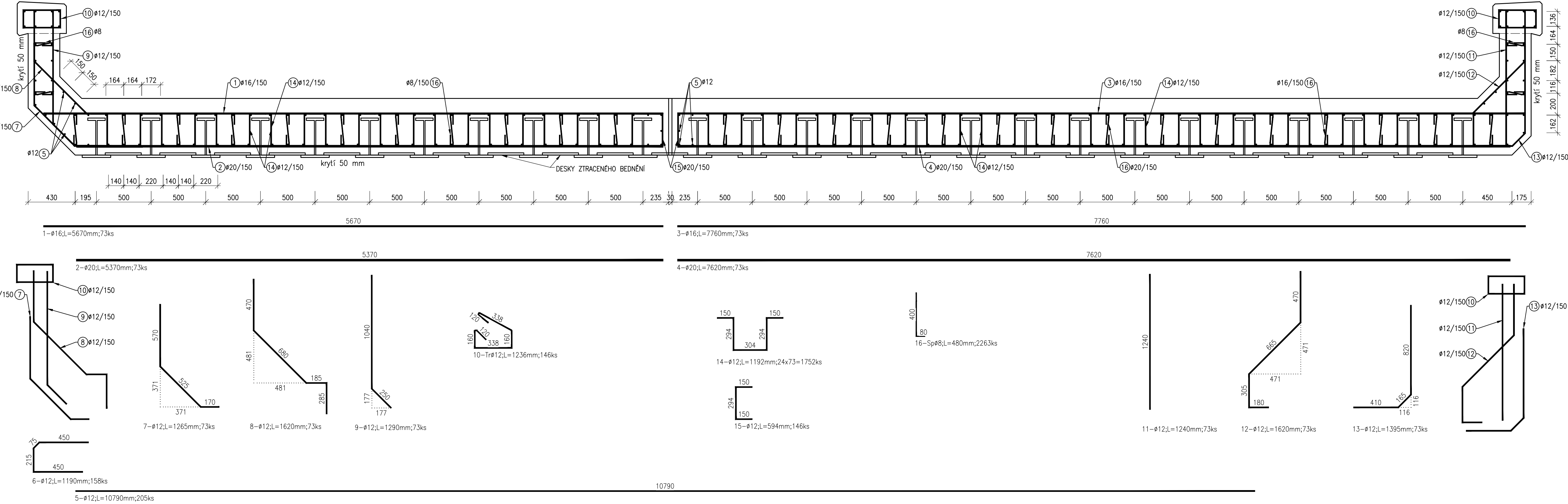
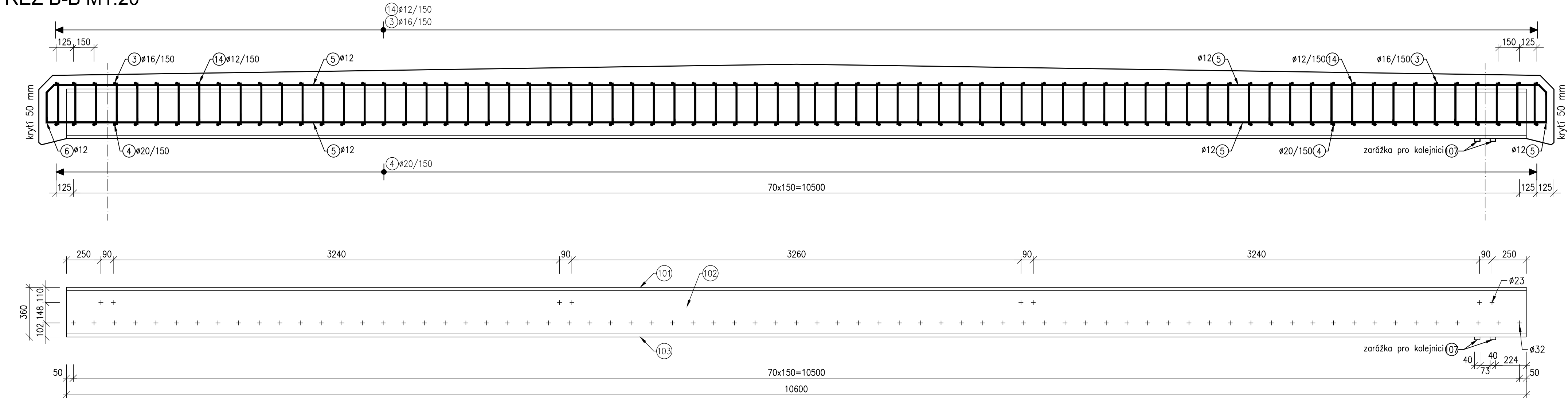


Kolejové úpravy v žst. Žďár nad Sázavou
SO 01-19-01 Žst. Žďár nad Sázavou, most v km 86,998
Výkres výztuže nosné desky se zabetonovanými nosníky
M1:50

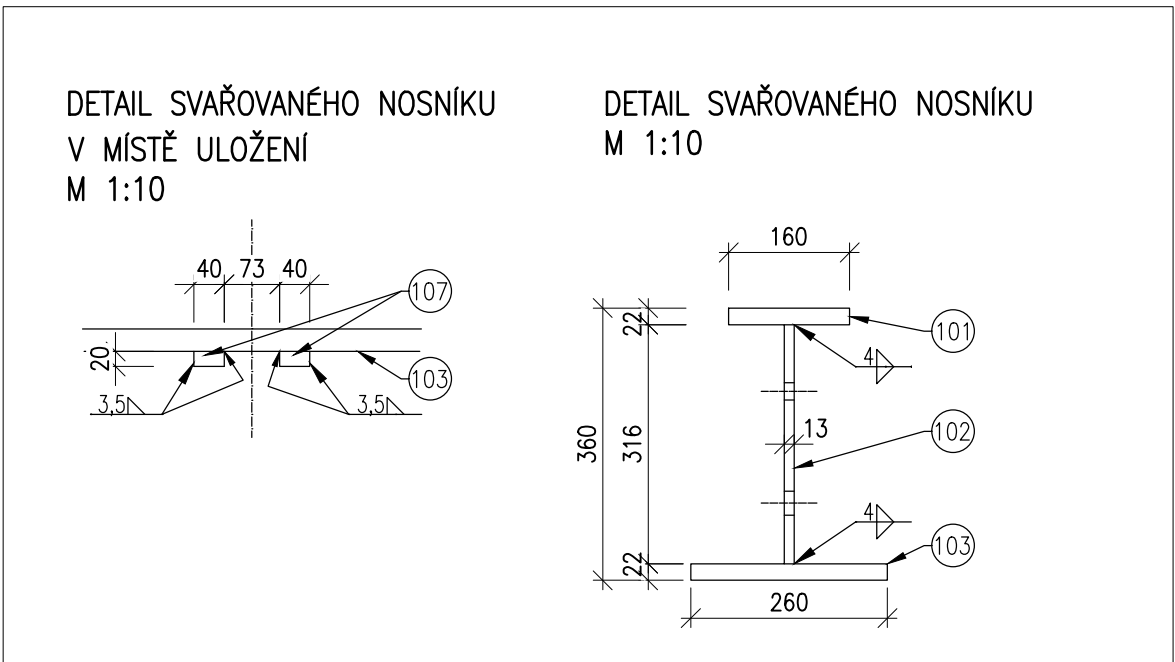
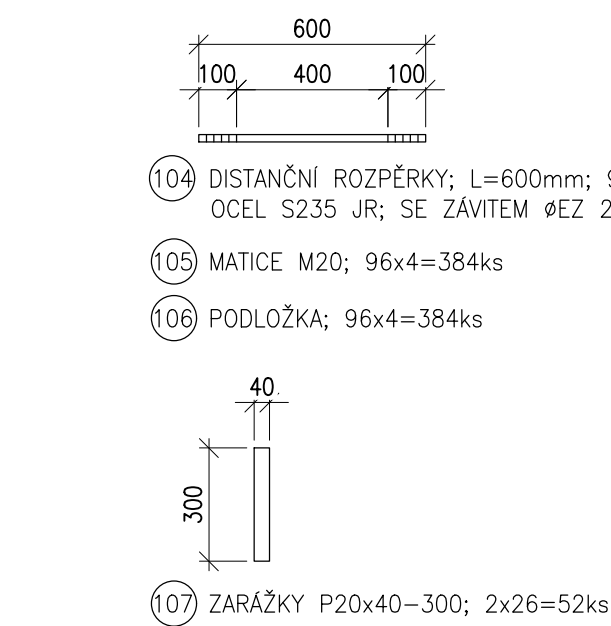
PŘÍČNÝ ŘEZ M1:20



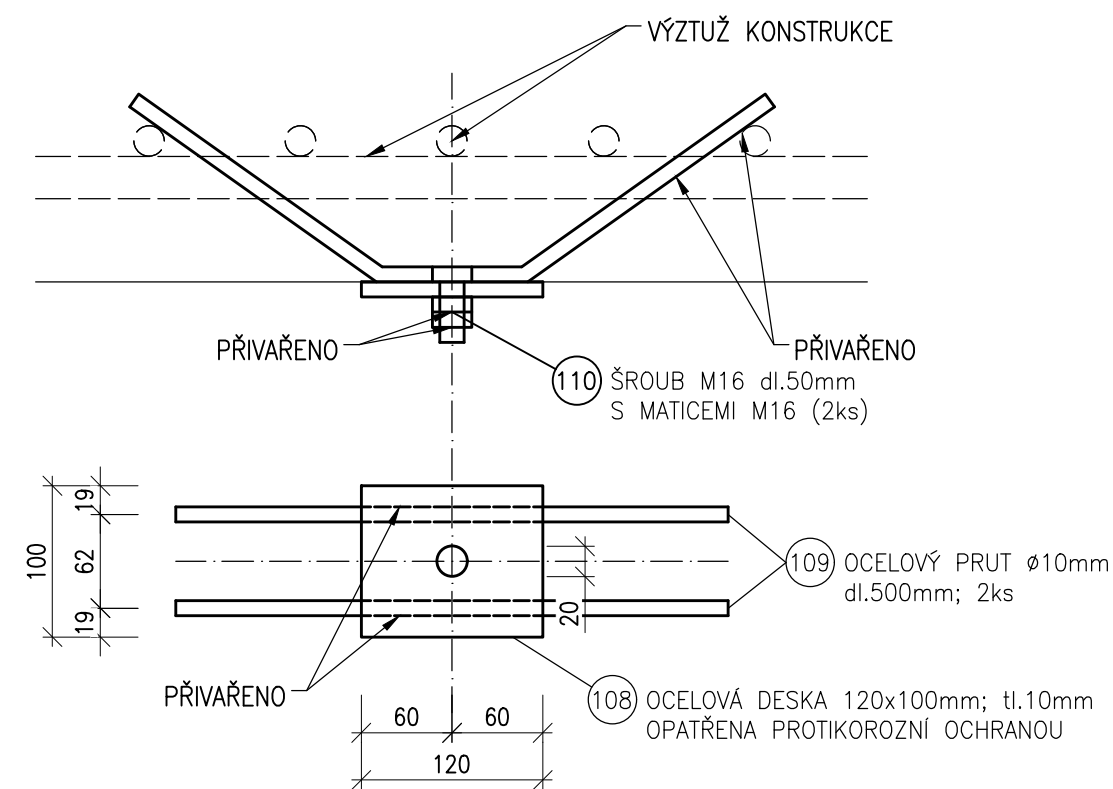
ŘEZ B-B M1:20



101 102 103 - OCELOVÝ NOSNÍK SVAŘOVANÝ VÝŠKY 360mm, DÉLKY 10 600mm, 26ks, MATERIÁL S355J2.
ŽPS+ONS 03 SE PROVEDE NA SPODNÍ PÁSNICI A 50 MM STĚNY OCELOVÉHO NOSNÍKU



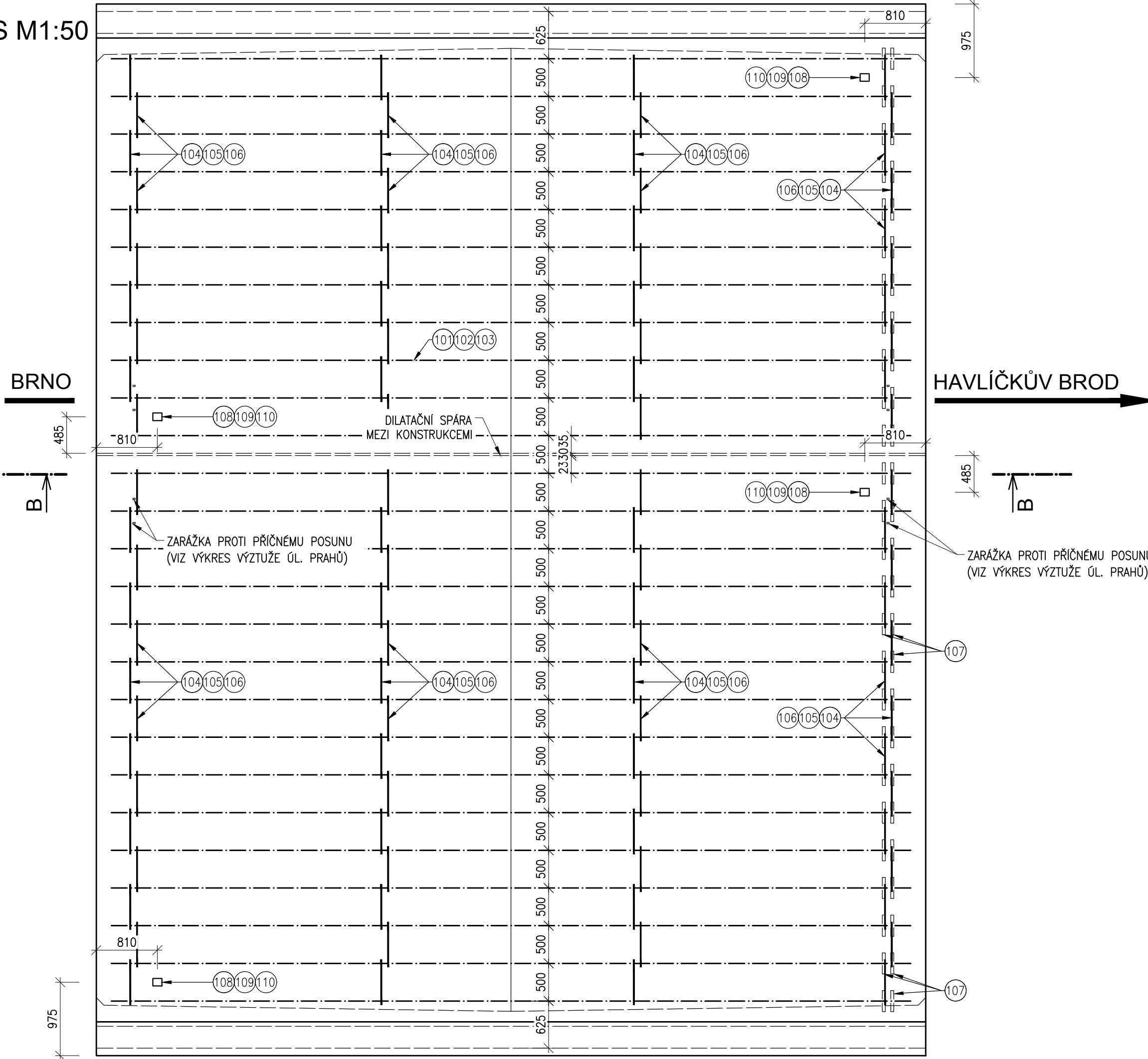
DETAIL MĚŘÍCÍ DESTIČKY M1:5



VÝKAZ KONSTRUKČNÍ OCELI

Pol.č.	Prvek	Rozměr [mm]	ks [-]	Hmotnost [kg]		Materiál
				1ks	Celkem	
101	horní pásnice	P22x160-10600	26	292,90	7615,38	S355 J2
102	stojina	P13x316-10600	26	341,83	8887,49	S355 J2
103	dolní pásnice	P22x260-10600	26	475,96	12374,99	S355 J2
104	dist. rozpěrky	Ø EZ 20/600	96	1,48	142,08	
105	matice	M20	384	0,05	19,20	
106	podložka	t=5;20/50	384	0,08	30,72	
107	zarážka	P20x40-300	52	1,88	97,97	S355 J2
108	měř. deska	P10x100-120	4	0,94	3,77	
109	ocelový prut	Ø 10/500	8	0,31	2,47	
110	šroub	M16	4	0,09	0,36	
Celková hmotnost [kg]				29174,43		
Sváry 5% [kg]				1458,72		
Hmotnost konstrukční oceli celkem [kg]				30633,15		

PŮDORYS M1:50



BETON C35/45 - XD1, XF2(CZ)
KONZISTENCE ČERSTVÉHO BETONU S3
NAVRŽENO DLE ČSN EN 1992-1-1, ČSN EN 206
KRYTÍ VÝZTUŽE c_{min} = 40mm
c_{nom} = 50mm

OCEL B500B
UVEDENÉ DÉLKY JSOU VZTAŽENY K OSE PRUTU
POLOMÉRY OBLOUKŮ JSOU POLOMÉRY OHYBACÍCH TRNŮ
NEZNAČENÉ POLOMÉRY JSOU 1/2 D_{tr}min (TAB. 8.1)
NEZNAČENÉ ÚHLY JSOU 45°, 90° resp. 180°
CELKOVÉ DÉLKY VLOŽEK JSOU STŘÍŽNÉ DÉLKY

POZNÁMKA:
-VÝZTUŽ (VČETNÉ DESTIČEK PRO MĚŘENÍ BLUDNÝCH PROUDŮ) BUDE VODIVĚ PROPOJENA DLE TP 124 PŘÍPADNĚ PŘEDPISU SR5/7
-PŘED BETONÁŽÍ MUSÍ BÝT ZMĚŘENA VODIVOST VÝZTUŽE, PŘÍPADNĚ MUSÍ BÝT VÝZTUŽ DODATEČNĚ PROPOJENA (SVÁRY)
-DESTIČKY PRO MĚŘENÍ BLUDNÝCH PROUDŮ BUDOU UMÍSTĚNÝ ZRCADLOVĚ ZESPOD V ROZÍCH NOSNÉ DESKY

VÝKAZ VÝZTUŽE NOSNÉ KONSTRUKCE

Pol.č.	Profil [mm]	Délka [mm]	ks [-]	B500B			
				8	12	16	20
1	16	5670	73	-	-	413,91	-
2	20	5370	73	-	-	-	392,01
3	16	7760	73	-	-	566,48	-
4	20	7620	73	-	-	-	556,26
5	12	10790	206	-	2222,74	-	-
6	12	1190	158	-	188,02	-	-
7	12	1265	73	-	92,35	-	-
8	12	1620	73	-	118,26	-	-
9	12	1290	73	-	94,17	-	-
10	12	1236	146	-	180,46	-	-
11	12	1240	73	-	90,52	-	-
12	12	1620	73	-	118,26	-	-
13	12	1395	73	-	101,84	-	-
14	12	1192	1752	-	2088,38	-	-
15	12	594	146	-	86,72	-	-
16	8	400	2190	876,00	-	-	-

Počet prvků	Celková délka [m]	876,00	5381,71	980,39	948,27
	Hmotnost 1bm [kg]	0,39	0,89	1,58	2,47
1	Hmotnost [kg]	341,64	4789,73	1549,02	2342,23
	Celková hmotnost [kg]	11364,84			
Hmotnost pro celkový počet prvků [kg]		11364,84			

Všecká práva vyhrazena. Tento výkres a detail je majetkem projektanta a nesmí být použit celý ani z části bez písemného souhlasu.

ZODP. PROJEKTANT Ing. Karel Pukl	VYPRACOVAL Ing. Petr Šramota
KONTROLOVAL Ing. Pavel Lhotský	HIP Ing. Pavel Bláha
OBEC: Žďár nad Sázavou	KRAJ: Kraj Vysočina
INVESTOR: Správa železniční dopravní cesty, státní organizace DLAŽDĚNÁ 1003/7, 110 00 PRAHA 1	PROJEKTANT ČÁSTI SUDOP BRNO, spol. s r.o. Kounicova 26 611 36 Brno
ZADAVATEL: Správa železniční dopravní cesty, státní organizace STAVĚNÍ SPRÁVKA VOJČICE NEŘUĐOVA 1, 772 58 OLOMOUČ	DATUM 02/2019
NAZEV AKCE: Kolejové úpravy v žst. Žďár nad Sázavou SO 01-19-01 Most v km 86,998	STUPEŇ PD DSP
Výkres výztuže nosné desky se zabetonovanými nosníky	Č. ZAKÁZKY 18015
	MĚŘÍTKO 1:50
	ČÁST. DOKUM. C. VÝKRESU
	2.5.5